

## Torups fotbollsplan

Alt. 1 - 8st stolpar 12m

Alt. 2 - 4st stolpar 12m

Alt. 3 - Från läktare ca 6m

Beskrivning: Denna ljusplanering är en kostnadsfri tjänst utförd av Nokalux AB. Den är baserad utifrån rekommendationer och krav från relevanta standarder samt information och dokumentation från berörda parter. Beställaren ansvarar för att överlämna ett komplett underlag och är medveten om att kvalitén speglar utfallet av ljusplaneringen. Det är upp till beställaren och deras entreprenörer att noggrant kontrollera samtliga bilagor från oss innan genomförande.

Datum: 30.06.2025

Handläggare: Joacim Hallberg

Nokalux AB

Denna ljusplanering är en kostnadsfri tjänst utförd av Nokalux AB. Den är baserad utifrån rekommendationer och krav från relevanta standarder samt information och dokumentation från berörda parter. Beställaren ansvarar för att överlämna ett komplett underlag och är medveten om att kvalitén speglar utfallet av ljusplaneringen. Det är upp till beställaren och deras entreprenörer att noggrant kontrollera samtliga bilagor från oss innan genomförande

Handläggare Joacim Hallberg  
Telefon 072-076 85 13  
Fax  
e-post joacim.hallberg@nokalux.se

## Innehållsförteckning

### Torups fotbollsplan

Titelsida	1
Innehållsförteckning	2
<b>Alt. 1 - 8st stolpar</b>	
Dellista armaturer	3
Armaturer (karta)	4
3D återgivning	5
Intensitet återges med färgvariationer	6
<b>Ytor utomhus</b>	
<b>Markelement 1</b>	
<b>Yta 1</b>	
Värdegrafik (E)	7
<b>Alt. 2 - 4st stolpar</b>	
Dellista armaturer	8
Armaturer (karta)	9
3D återgivning	10
Intensitet återges med färgvariationer	11
<b>Ytor utomhus</b>	
<b>Markelement 1</b>	
<b>Yta 1</b>	
Värdegrafik (E)	12
<b>Alt. 3 - 4st strålkastare från läktare</b>	
Dellista armaturer	13
Armaturer (karta)	14
3D återgivning	15
Intensitet återges med färgvariationer	16
<b>Ytor utomhus</b>	
<b>Markelement 1</b>	
<b>Yta 1</b>	
Värdegrafik (E)	17

## Nokalux AB

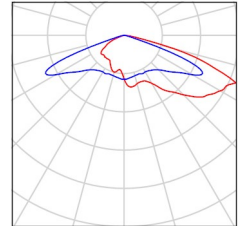
Denna ljusplanering är en kostnadsfri tjänst utförd av Nokalux AB. Den är baserad utifrån rekommendationer och krav från relevanta standarder samt information och dokumentation från berörda parter. Beställaren ansvarar för att överlämna ett komplett underlag och är medveten om att kvalitén speglar utfallet av ljusplaneringen. Det är upp till beställaren och deras entreprenörer att noggrant kontrollera samtliga bilagor från oss innan genomförande

Handläggare Joacim Hallberg  
Telefon 072-076 85 13  
Fax  
e-post joacim.hallberg@nokalux.se

**Alt. 1 - 8st stolpar / Dellista armaturer**

16 Antal NOKALUX 758164 Gemini Pro 10000 AS (Typ 1)

E-nr./Art.-nr.: 758164  
Ljusflöde (Armaturl): 14000 lm  
Ljusflöde (Ljuskälla): 14000 lm  
Totaleffekt/armatur: 76.0 W  
Armaturlklassificering enligt CIE: 100  
CIE-ljuskod: 25 58 94 100 100  
Bestyckning: 1 x Ange eget värde  
(Korrektionsfaktor 1.000, ändrat till 14000).

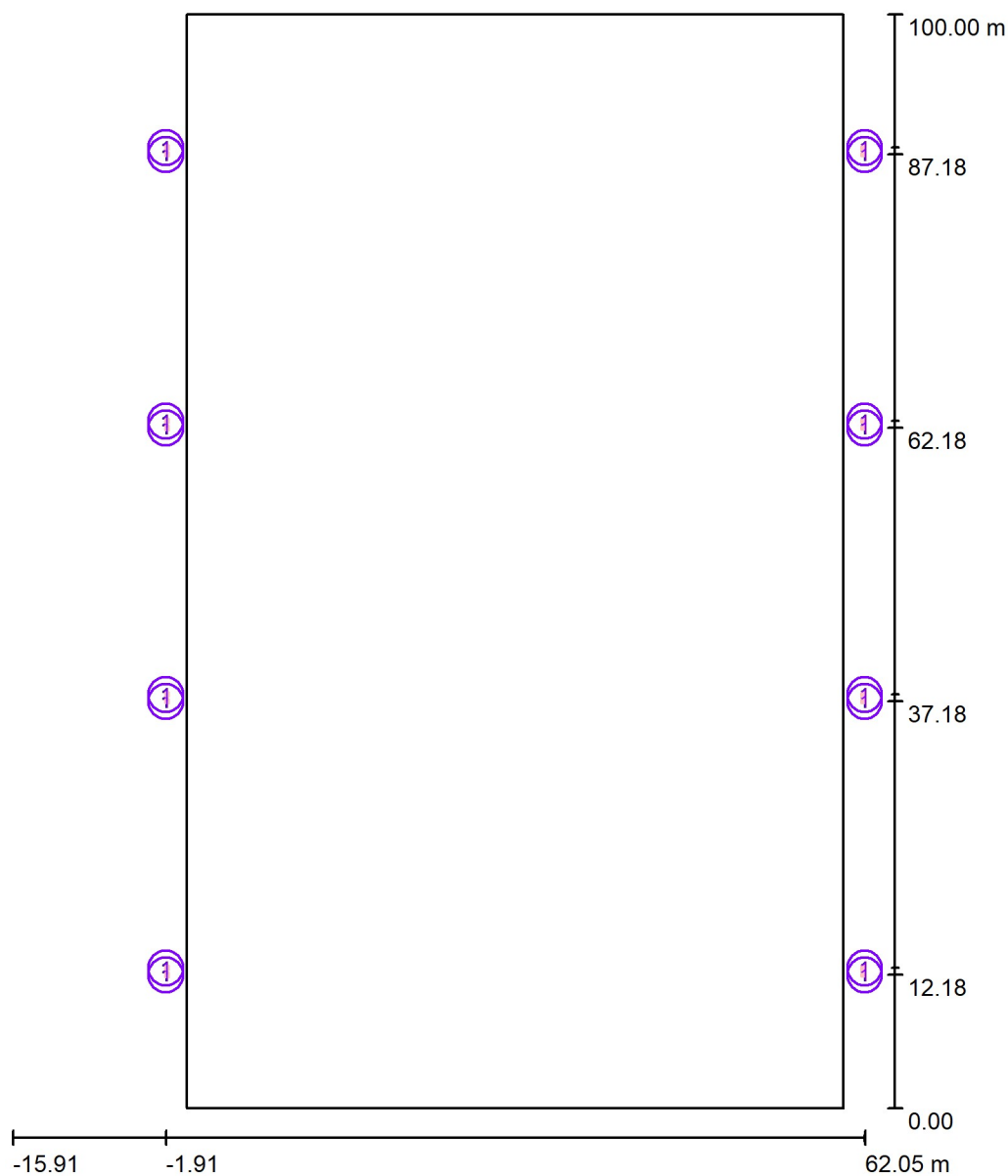




Nokalux AB

Handläggare Joacim Hallberg  
Telefon 072-076 85 13  
Fax  
e-post joacim.hallberg@nokalux.se

Denna ljusplanering är en kostnadsfri tjänst utförd av Nokalux AB. Den är baserad utifrån rekommendationer och krav från relevanta standarder samt information och dokumentation från berörda parter. Beställaren ansvarar för att överlämna ett komplett underlag och är medveten om att kvalitén speglar utfallet av ljusplaneringen. Det är upp till beställaren och deras entreprenörer att noggrant kontrollera samtliga bilagor från oss innan genomförande

**Alt. 1 - 8st stolpar / Armaturer (karta)**

Skala 1 : 677

**Dellista armaturer**

Nr.	Antal	Beteckning
1	16	NOKALUX 758164 Gemini Pro 10000 AS (Typ 1)*

\*Ändrad teknisk data



Nokalux AB

Denna ljusplanering är en kostnadsfri tjänst utförd av Nokalux AB. Den är baserad utifrån rekommendationer och krav från relevanta standarder samt information och dokumentation från berörda parter. Beställaren ansvarar för att överlämna ett komplett underlag och är medveten om att kvalitén speglar utfallet av ljusplaneringen. Det är upp till beställaren och deras entreprenörer att noggrant kontrollera samtliga bilagor från oss innan genomförande

Handläggare Joacim Hallberg  
Telefon 072-076 85 13  
Fax  
e-post joacim.hallberg@nokalux.se

## Alt. 1 - 8st stolpar / 3D återgivning



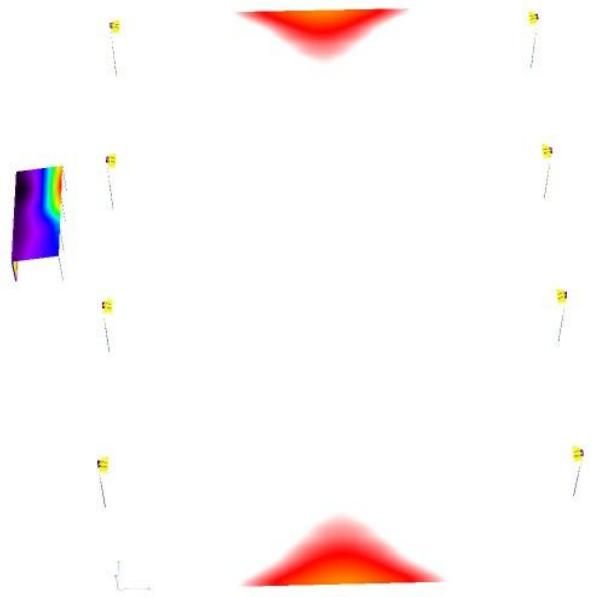


Nokalux AB

Handläggare Joacim Hallberg  
Telefon 072-076 85 13  
Fax  
e-post joacim.hallberg@nokalux.se

Denna ljusplanering är en kostnadsfri tjänst utförd av Nokalux AB. Den är baserad utifrån rekommendationer och krav från relevanta standarder samt information och dokumentation från berörda parter. Beställaren ansvarar för att överlämna ett komplett underlag och är medveten om att kvalitén speglar utfallet av ljusplaneringen. Det är upp till beställaren och deras entreprenörer att noggrant kontrollera samtliga bilagor från oss innan genomförande

### Alt. 1 - 8st stolpar / Intensitet återges med färgvariationer

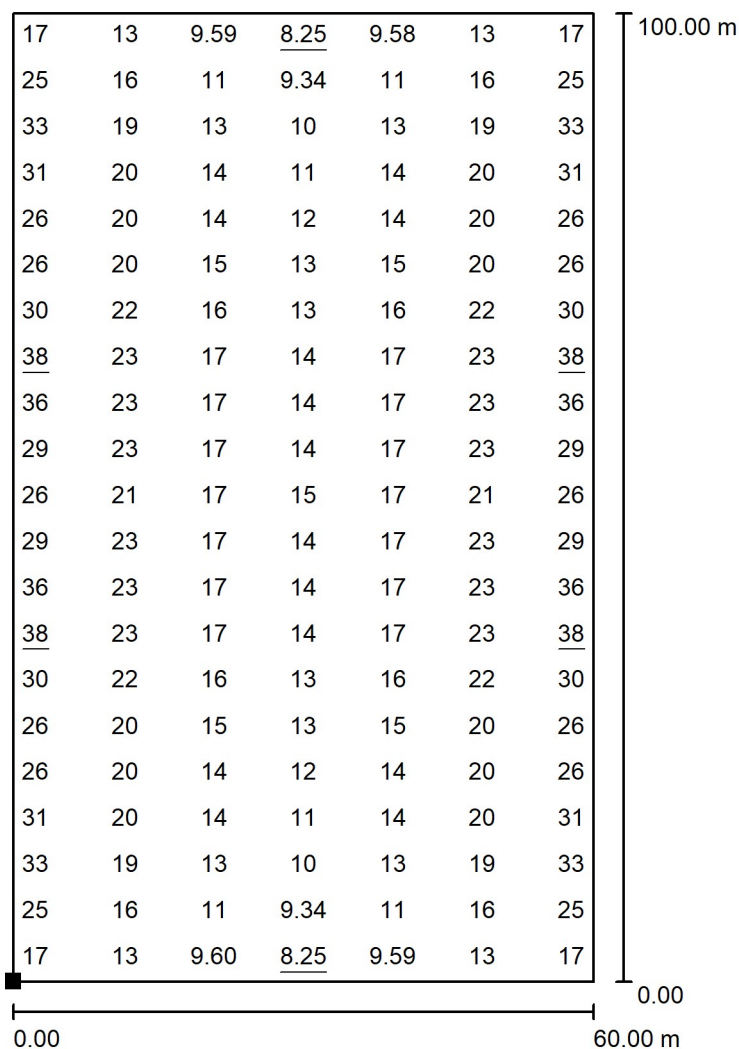


lx

Nokalux AB

Handläggare Joacim Hallberg  
 Telefon 072-076 85 13  
 Fax  
 e-post joacim.hallberg@nokalux.se

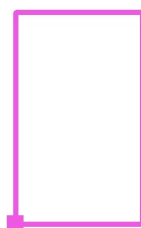
Denna ljusplanering är en kostnadsfri tjänst utförd av Nokalux AB. Den är baserad utifrån rekommendationer och krav från relevanta standarder samt information och dokumentation från berörda parter. Beställaren ansvarar för att överlämna ett komplett underlag och är medveten om att kvalitén speglar utfallet av ljusplaneringen. Det är upp till beställaren och deras entreprenörer att noggrant kontrollera samtliga bilagor från oss innan genomförande

**Alt. 1 - 8st stolpar / Markelement 1 / Yta 1 / Värdegrafik (E)**

Värden i Lux, Skala 1 : 782

Alla beräknade värden kan ej framställas.

Ytans läge i ytterscenen:  
 Markerad punkt:  
 (0.000 m, 0.000 m, 0.000 m)



Rutssystem: 13 x 21 Punkter

$E_{med}$  [lx]  
19

$E_{min}$  [lx]  
8.25

$E_{max}$  [lx]  
38

$E_{min} / E_{med}$   
0.441

$E_{min} / E_{max}$   
0.220

Nokalux AB

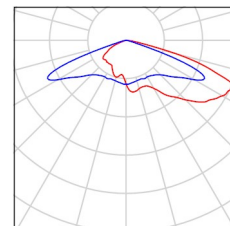
Denna ljusplanering är en kostnadsfri tjänst utförd av Nokalux AB. Den är baserad utifrån rekommendationer och krav från relevanta standarder samt information och dokumentation från berörda parter. Beställaren ansvarar för att överlämna ett komplett underlag och är medveten om att kvalitén speglar utfallet av ljusplaneringen. Det är upp till beställaren och deras entreprenörer att noggrant kontrollera samtliga bilagor från oss innan genomförande

Handläggare Joacim Hallberg  
Telefon 072-076 85 13  
Fax  
e-post joacim.hallberg@noklux.se

**Alt. 2 - 4st stolpar / Dellista armaturer**

8 Antal NOKALUX 758164 Gemini Pro 10000 AS (Typ 1)

E-nr./Art.-nr.: 758164  
Ljusflöde (Armaturl): 14000 lm  
Ljusflöde (Ljuskälla): 14000 lm  
Totaleffekt/armatur: 76.0 W  
Armaturlklassificering enligt CIE: 100  
CIE-ljuskod: 25 58 94 100 100  
Bestyckning: 1 x Ange eget värde  
(Korrektionsfaktor 1.000, ändrat till 14000).



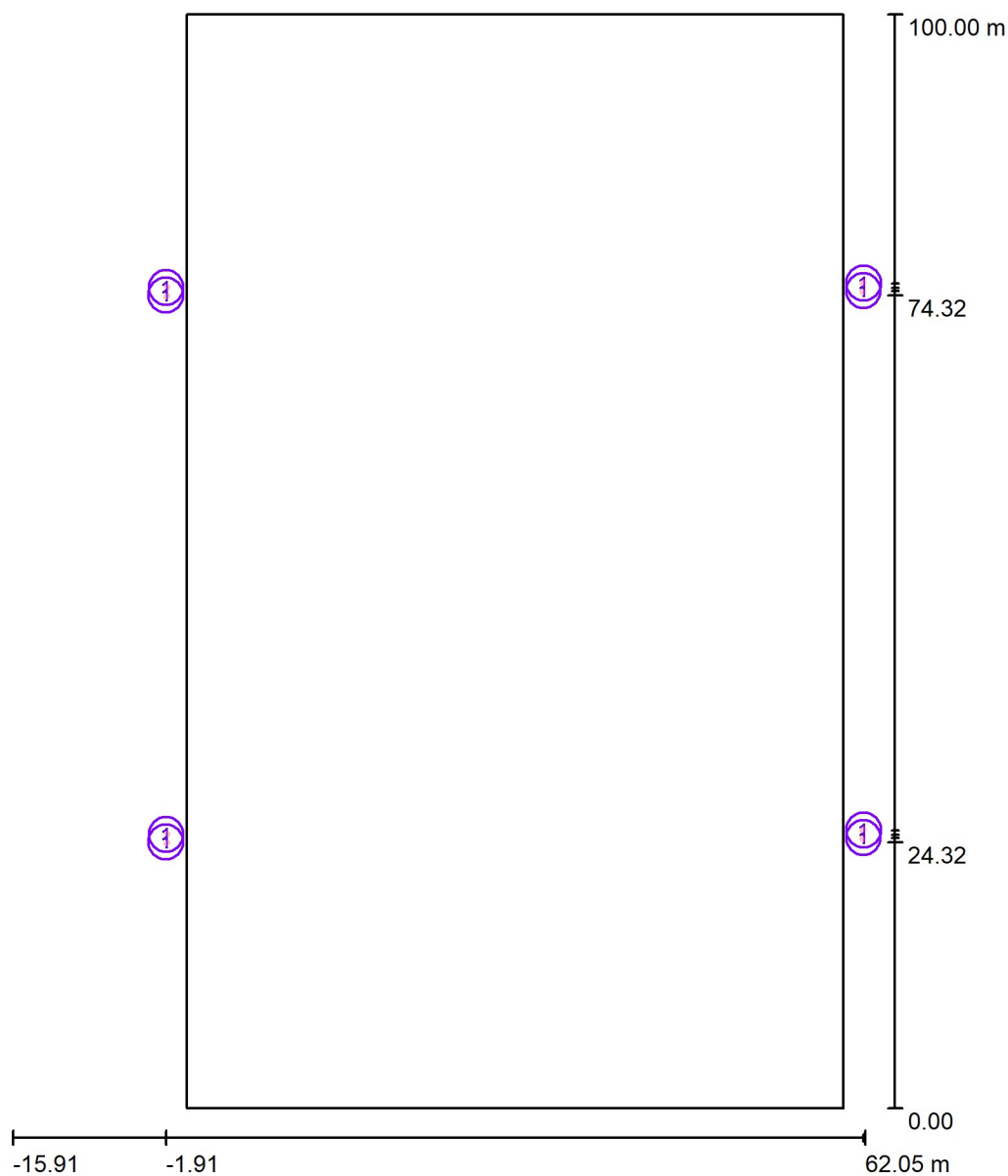




Nokalux AB

Denna ljusplanering är en kostnadsfri tjänst utförd av Nokalux AB. Den är baserad utifrån rekommendationer och krav från relevanta standarder samt information och dokumentation från berörda parter. Beställaren ansvarar för att överlämna ett komplett underlag och är medveten om att kvalitén speglar utfallet av ljusplaneringen. Det är upp till beställaren och deras entreprenörer att noggrant kontrollera samtliga bilagor från oss innan genomförande

Handläggare Joacim Hallberg  
Telefon 072-076 85 13  
Fax  
e-post joacim.hallberg@nokalux.se

**Alt. 2 - 4st stolpar / Armaturer (karta)**

Skala 1 : 677

**Dellista armaturer**

Nr.	Antal	Beteckning
1	8	NOKALUX 758164 Gemini Pro 10000 AS (Typ 1)*

\*Ändrad teknisk data

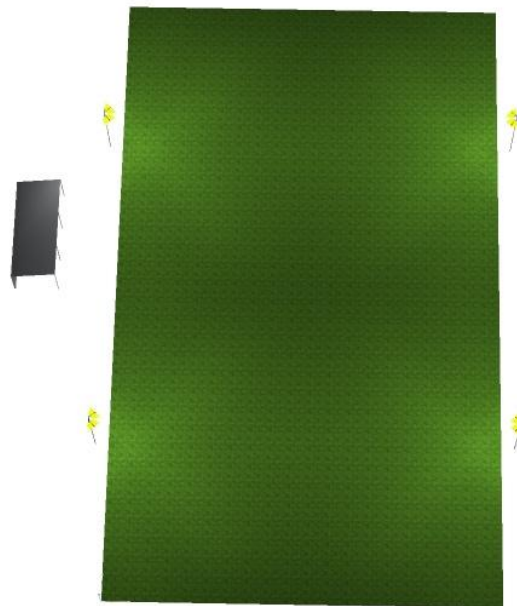


Nokalux AB

Denna ljusplanering är en kostnadsfri tjänst utförd av Nokalux AB. Den är baserad utifrån rekommendationer och krav från relevanta standarder samt information och dokumentation från berörda parter. Beställaren ansvarar för att överlämna ett komplett underlag och är medveten om att kvalitén speglar utfallet av ljusplaneringen. Det är upp till beställaren och deras entreprenörer att noggrant kontrollera samtliga bilagor från oss innan genomförande

Handläggare Joacim Hallberg  
Telefon 072-076 85 13  
Fax  
e-post joacim.hallberg@nokalux.se

## Alt. 2 - 4st stolpar / 3D återgivning



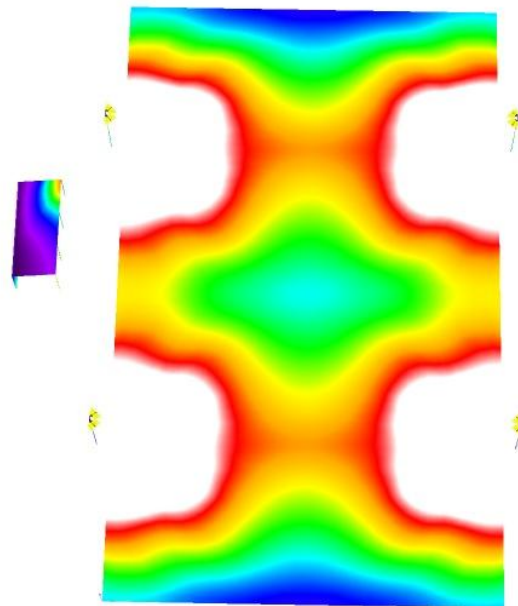


Nokalux AB

Handläggare Joacim Hallberg  
Telefon 072-076 85 13  
Fax  
e-post joacim.hallberg@nokalux.se

Denna ljusplanering är en kostnadsfri tjänst utförd av Nokalux AB. Den är baserad utifrån rekommendationer och krav från relevanta standarder samt information och dokumentation från berörda parter. Beställaren ansvarar för att överlämna ett komplett underlag och är medveten om att kvalitén speglar utfallet av ljusplaneringen. Det är upp till beställaren och deras entreprenörer att noggrant kontrollera samtliga bilagor från oss innan genomförande

### Alt. 2 - 4st stolpar / Intensitet återges med färgvariationer

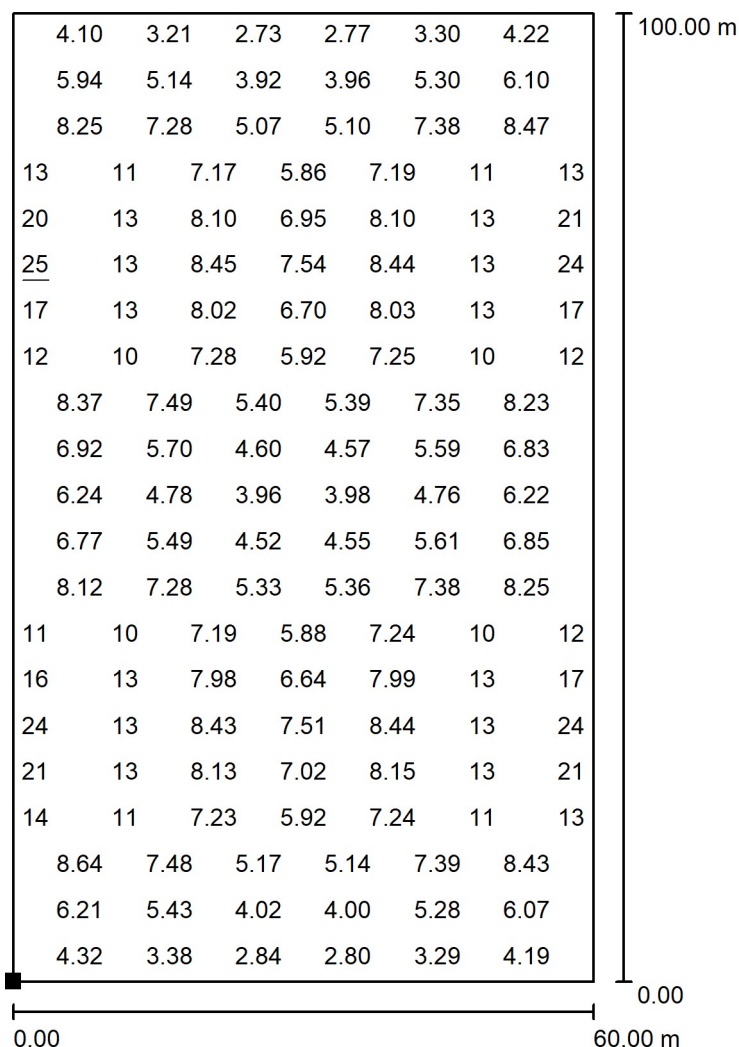


lx

Nokalux AB

Handläggare Joacim Hallberg  
 Telefon 072-076 85 13  
 Fax  
 e-post joacim.hallberg@nokalux.se

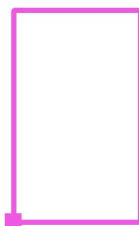
Denna ljusplanering är en kostnadsfri tjänst utförd av Nokalux AB. Den är baserad utifrån rekommendationer och krav från relevanta standarder samt information och dokumentation från berörda parter. Beställaren ansvarar för att överlämna ett komplett underlag och är medveten om att kvalitén speglar utfallet av ljusplaneringen. Det är upp till beställaren och deras entreprenörer att noggrant kontrollera samtliga bilagor från oss innan genomförande

**Alt. 2 - 4st stolpar / Markelement 1 / Yta 1 / Värdegrafik (E)**

Värden i Lux, Skala 1 : 782

Alla beräknade värden kan ej framställas.

Ytans läge i ytterscenen:  
 Markerad punkt:  
 (0.000 m, 0.000 m, 0.000 m)



Rutssystem: 13 x 21 Punkter

$E_{med}$  [lx]  
8.24

$E_{min}$  [lx]  
2.64

$E_{max}$  [lx]  
25

$E_{min} / E_{med}$   
0.320

$E_{min} / E_{max}$   
0.107

Nokalux AB

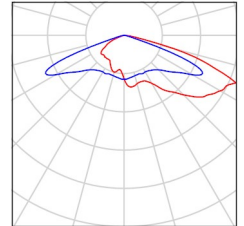
Handläggare Joacim Hallberg  
Telefon 072-076 85 13  
Fax  
e-post joacim.hallberg@nokalux.se

Denna ljusplanering är en kostnadsfri tjänst utförd av Nokalux AB. Den är baserad utifrån rekommendationer och krav från relevanta standarder samt information och dokumentation från berörda parter. Beställaren ansvarar för att överlämna ett komplett underlag och är medveten om att kvalitén speglar utfallet av ljusplaneringen. Det är upp till beställaren och deras entreprenörer att noggrant kontrollera samtliga bilagor från oss innan genomförande

**Alt. 3 - 4st strålkastare från läktare / Dellista armaturer**

4 Antal NOKALUX 758164 Gemini Pro 10000 AS (Typ 1)

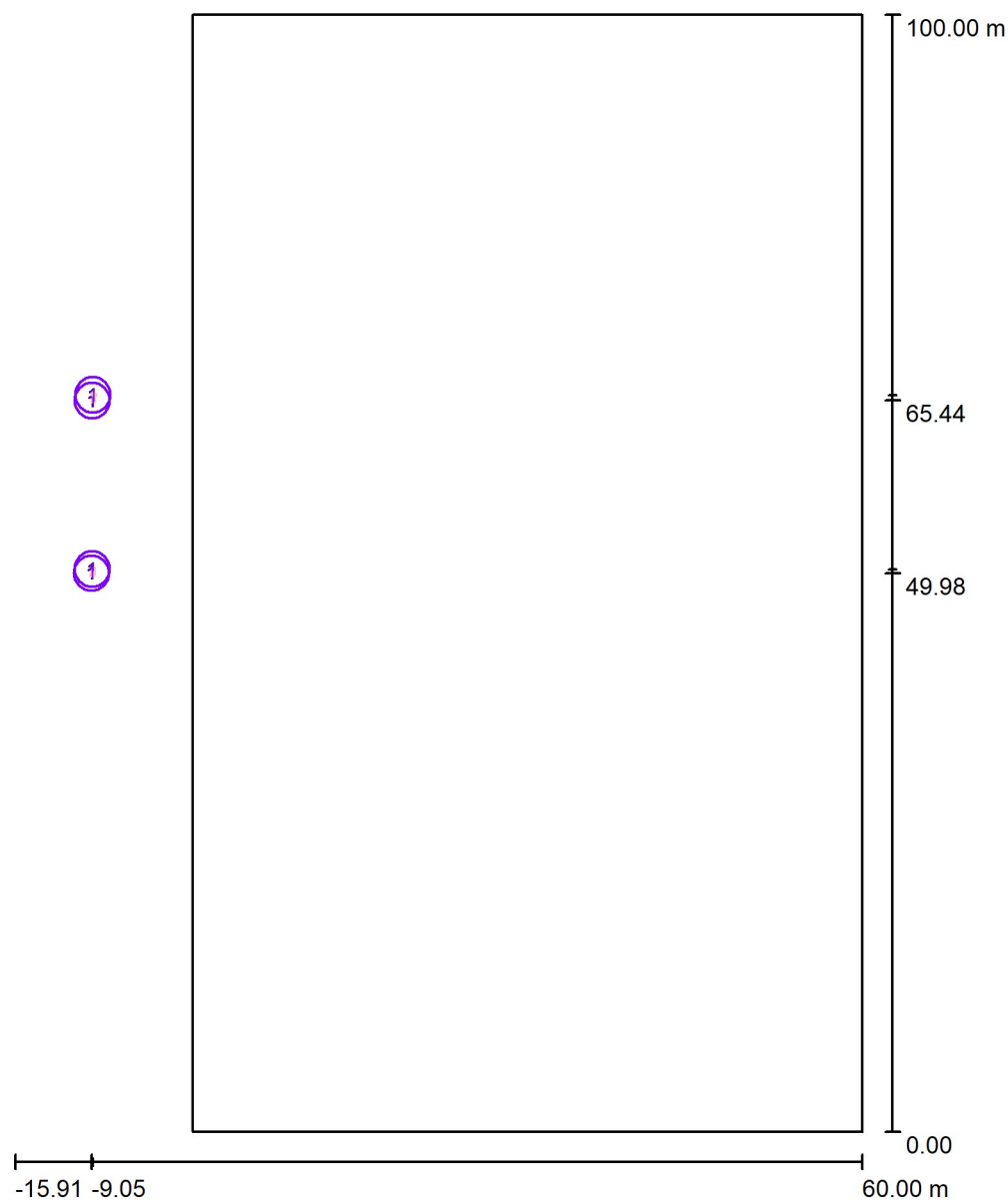
E-nr./Art.-nr.: 758164  
Ljusflöde (Armaturl): 14000 lm  
Ljusflöde (Ljuskälla): 14000 lm  
Totaleffekt/armatur: 76.0 W  
Armaturlklassificering enligt CIE: 100  
CIE-ljuskod: 25 58 94 100 100  
Bestyckning: 1 x Ange eget värde  
(Korrektionsfaktor 1.000).



Nokalux AB

Handläggare Joacim Hallberg  
Telefon 072-076 85 13  
Fax  
e-post joacim.hallberg@nokalux.se

Denna ljusplanering är en kostnadsfri tjänst utförd av Nokalux AB. Den är baserad utifrån rekommendationer och krav från relevanta standarder samt information och dokumentation från berörda parter. Beställaren ansvarar för att överlämna ett komplett underlag och är medveten om att kvalitén speglar utfallet av ljusplaneringen. Det är upp till beställaren och deras entreprenörer att noggrant kontrollera samtliga bilagor från oss innan genomförande

**Alt. 3 - 4st strålkastare från läktare / Armaturer (karta)**

Skala 1 : 677

**Dellista armaturer**

Nr.	Antal	Beteckning
1	4	NOKALUX 758164 Gemini Pro 10000 AS (Typ 1)*

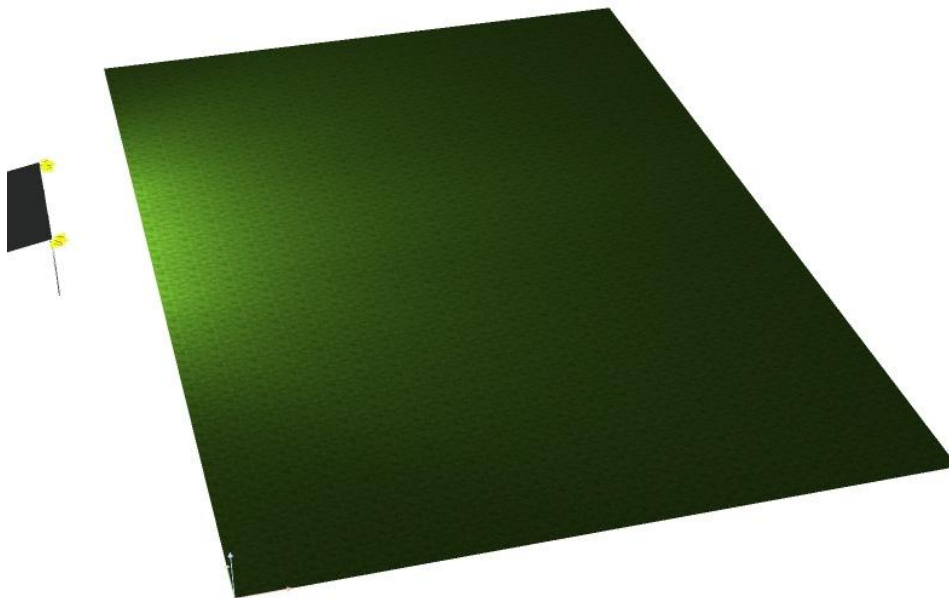
\*Ändrad teknisk data



Nokalux AB

Handläggare Joacim Hallberg  
Telefon 072-076 85 13  
Fax  
e-post joacim.hallberg@nokalux.se

Denna ljusplanering är en kostnadsfri tjänst utförd av Nokalux AB. Den är baserad utifrån rekommendationer och krav från relevanta standarder samt information och dokumentation från berörda parter. Beställaren ansvarar för att överlämna ett komplett underlag och är medveten om att kvalitén speglar utfallet av ljusplaneringen. Det är upp till beställaren och deras entreprenörer att noggrant kontrollera samtliga bilagor från oss innan genomförande

**Alt. 3 - 4st strålkastare från läktare / 3D återgivning**

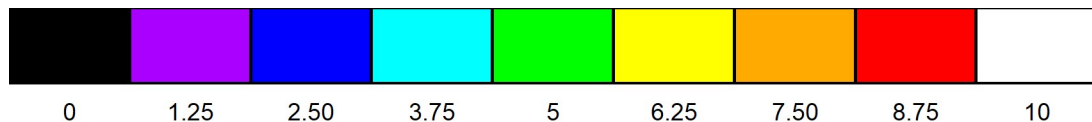
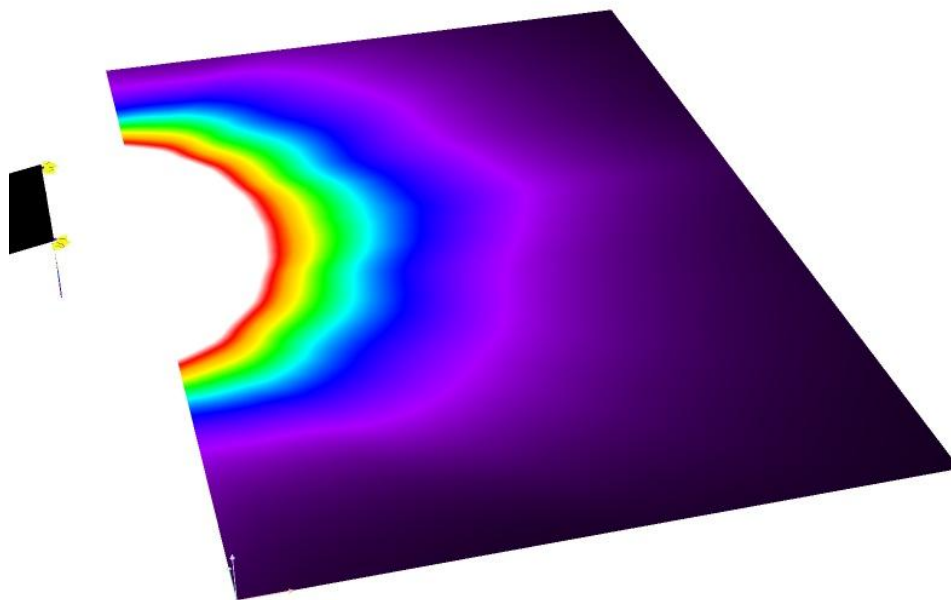


Nokalux AB

Handläggare Joacim Hallberg  
Telefon 072-076 85 13  
Fax  
e-post joacim.hallberg@nokalux.se

Denna ljusplanering är en kostnadsfri tjänst utförd av Nokalux AB. Den är baserad utifrån rekommendationer och krav från relevanta standarder samt information och dokumentation från berörda parter. Beställaren ansvarar för att överlämna ett komplett underlag och är medveten om att kvalitén speglar utfallet av ljusplaneringen. Det är upp till beställaren och deras entreprenörer att noggrant kontrollera samtliga bilagor från oss innan genomförande

### Alt. 3 - 4st strålkastare från läktare / Intensitet återges med färgvariationer



lx

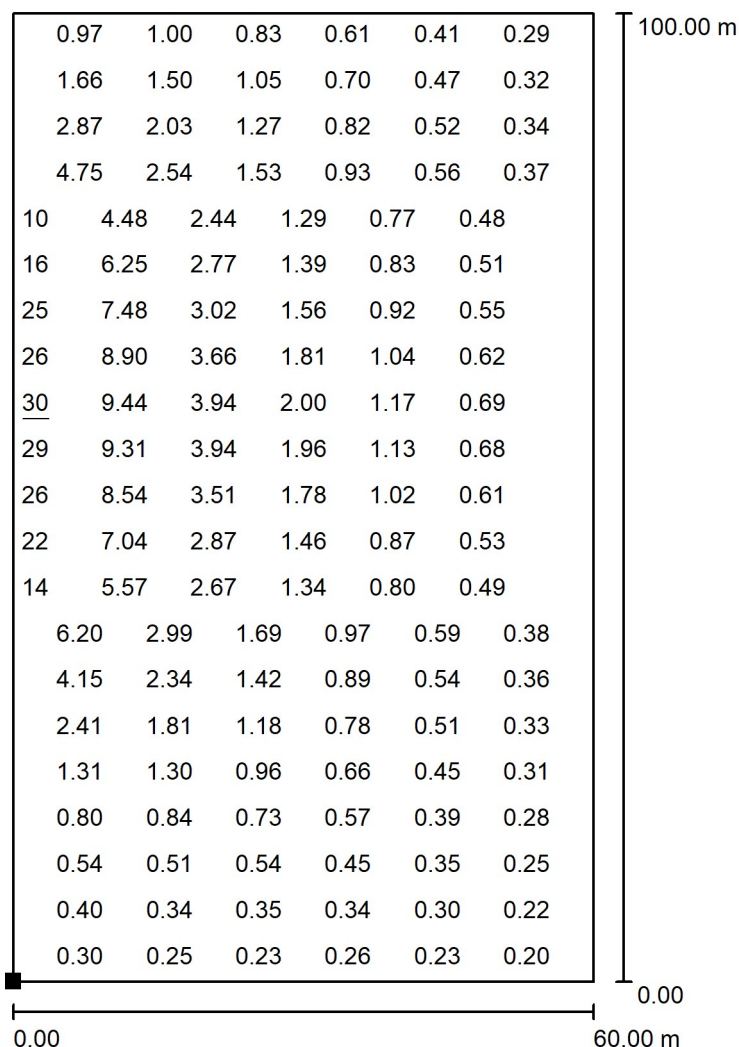


Nokalux AB

Handläggare Joacim Hallberg  
 Telefon 072-076 85 13  
 Fax  
 e-post joacim.hallberg@nokalux.se

Denna ljusplanering är en kostnadsfri tjänst utförd av Nokalux AB. Den är baserad utifrån rekommendationer och krav från relevanta standarder samt information och dokumentation från berörda parter. Beställaren ansvarar för att överlämna ett komplett underlag och är medveten om att kvalitén speglar utfallet av ljusplaneringen. Det är upp till beställaren och deras entreprenörer att noggrant kontrollera samtliga bilagor från oss innan genomförande

### Alt. 3 - 4st strålkastare från läktare / Markelement 1 / Yta 1 / Värdegrafik (E)



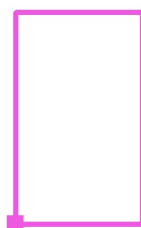
Värden i Lux, Skala 1 : 782

Alla beräknade värden kan ej framställas.

Ytans läge i ytterscenen:

Markerad punkt:

(0.000 m, 0.000 m, 0.000 m)



Rutssystem: 13 x 21 Punkter

$E_{med}$  [lx]  
2.52

$E_{min}$  [lx]  
0.17

$E_{max}$  [lx]  
30

$E_{min} / E_{med}$   
0.068

$E_{min} / E_{max}$   
0.006